

Omadused



- Dekoratiivne silindrikujuline energiasäästev öhkkardin: Kulude ja CO2 heitkoguste vähendamine kuni 70% võrra (kütterežiim).
- Galvaniseeritud terasplaadist isekandev korpuse konstruktsioon, on kaetud struktuurse epoksü- polüestrilise valge RAL9016 või hõbehalli RAL9006 katega – standardne. Muu värvidega või roostevaba terasest katted on ka saadaval (soovi korral).
- Suur sisselaskevõre, ei nõua intensiivset hooldust.
- Anodeeritud alumiiniumist väljalaskeavad, aerodünaamilise vormiga, iga külg on reguleeritav (0 kuni 15°).
- Rootormootoriga juhitud, topeltsisselaskeavaga tsentrifugaalventilaatorid, madal müratase. 5-käiguline selektor. EC mudelid on varustatud väga ökonoomsete ja efektiivsete ventilaatoritega.
- Sees on ainult paigaldatud temperatuurianduritega soojusvaheti.
- Advanced Plug&Play control. Includes: Advanced PRO control with LCD display and integrated thermostat, door contact, 7m RJ11 cable and remote control.
- DX 1:1:
 ""Paisumisklapiga MITSUBISHI ELECTRIC Standardse ja Inverter soojuspumbaga välisplokiga (R410A/R32) ühendamiseks valmis. Ei ole lisatud, kliendil tuleb seda osta.
 Vaja on: öhkkardinale ja programmitavale puldile sobivat MITSUBISHI ELECTRIC DX Liidesadapterit.
- DX VRF:
 MITSUBISHI ELECTRIC VRF soojuspumbaga välisplokiga (R410A) ühendamiseks valmis.
 Vaja on: paisumisklapiga öhkkardinale ja programmitavale puldile sobivat MITSUBISHI ELECTRIC VRF Liidesadapterit.

Spetsifikatsioonid

50Hz

Soojuspump - DX 1:1

Mudel	(m ³ /h)	(m)
RUND ECG 1000 DX10-ME	5/8" - 3/8"	
RUND ECG 1500 DX14-ME	5/8" - 3/8"	
RUND ECG 2000 DX22-ME	1" - 3/8"	
RUND ECG 2000 DX24-ME	1" - 1/2"	
RUND ECG 2500 DX27-ME	1" - 1/2"	
RUND ECG 3000 DX27-ME	1" - 1/2"	

Soojuspump - VRV

Mudel	(m ³ /h)	(m)
RUND ECG 1000 VRF10-ME	5/8" - 3/8"	
RUND ECG 1500 VRF13-ME	5/8" - 3/8"	
RUND ECG 1500 VRF15-ME	5/8" - 3/8"	
RUND ECG 2000 VRF20-ME	1" - 3/8"	
RUND ECG 2000 VRF24-ME	1" - 1/2"	
RUND ECG 2500 VRF29-ME	1" - 1/2"	
RUND ECG 2500 VRF25-ME	1" - 1/2"	
RUND ECG 3000 VRF29-ME	1" - 1/2"	



60Hz

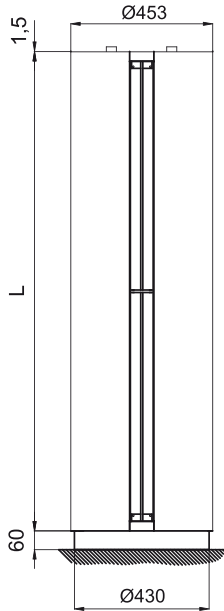
Soojuspump - DX 1:1

Mudel	(m ³ /h)	(m)
RUND ECG 1000 DX10-ME	5/8" - 3/8"	
RUND ECG 1500 DX14-ME	5/8" - 3/8"	
RUND ECG 2000 DX22-ME	1" - 3/8"	
RUND ECG 2000 DX24-ME	1" - 1/2"	
RUND ECG 2500 DX27-ME	1" - 1/2"	
RUND ECG 3000 DX27-ME	1" - 1/2"	

Soojuspump - VRV

Mudel	(m ³ /h)	(m)
RUND ECG 1000 VRF10-ME	5/8" - 3/8"	
RUND ECG 1500 VRF13-ME	5/8" - 3/8"	
RUND ECG 1500 VRF15-ME	5/8" - 3/8"	
RUND ECG 2000 VRF20-ME	1" - 3/8"	
RUND ECG 2000 VRF24-ME	1" - 1/2"	
RUND ECG 2500 VRF29-ME	1" - 1/2"	
RUND ECG 2500 VRF25-ME	1" - 1/2"	
RUND ECG 3000 VRF29-ME	1" - 1/2"	

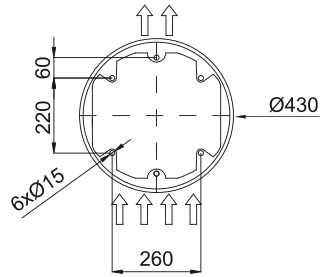
Mõõtmed



Water pipes top entrance



Floor fixing points with foot



Standard installation
(vertical left side)



	L
RUND 1000	1025
RUND 1500	1525
RUND 2000	2030
RUND 2500	2530
RUND 3000	2980